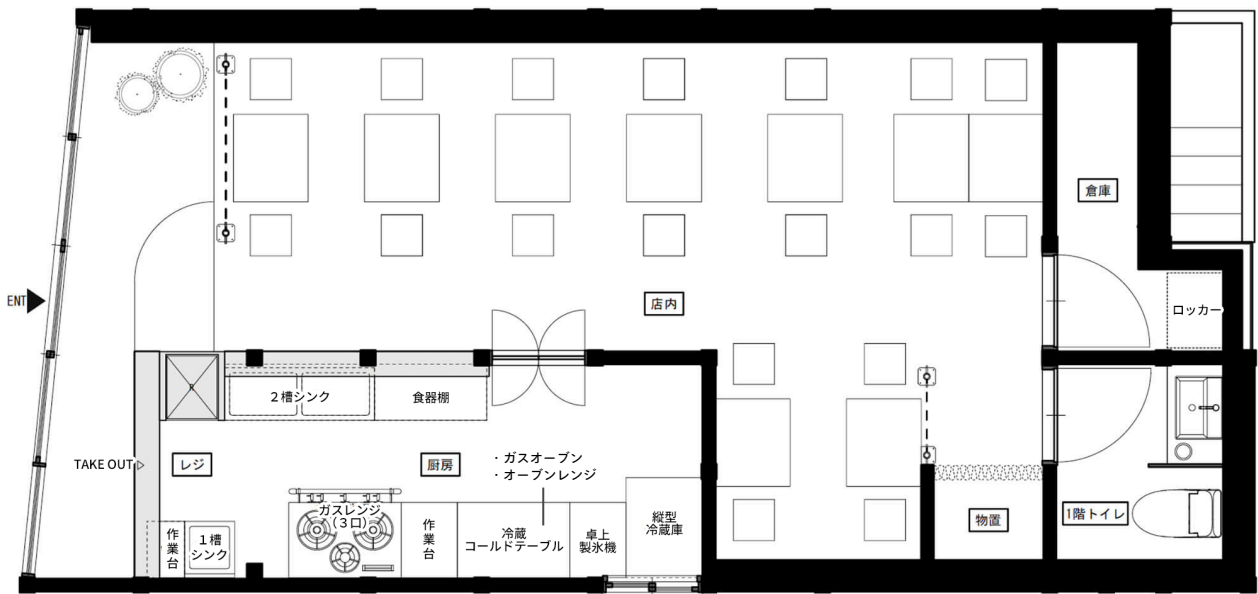


※料金は全て税込です。



客席：18席  
キッチン、イートインスペース全面利用可能

## 定期利用プラン

### 1. 曜日会員

ご利用頂く曜日を固定でお選び頂き、最低3ヶ月からご利用頂けるプラン

月額 ¥22,000

<利用可能時間> 7:00 ~ 18:00

月額 ¥12,000

<利用可能時間> 18:00 ~ 24:00

(例) 火曜日を選んだ場合：毎週火曜日7:00~18:00まで月額料金で施設をご利用頂けます。

### 2. 月18時間会員

7:00~24:00の間でお好きな日程、時間を月18時間までご利用頂けるプラン

月額 ¥15,700

- ・1回あたり最低4時間からご利用頂けます。
- ・月18時間以上ご利用されたい場合は、本プランを複数ご購入頂くか、「単日利用プラン/時間貸し」を組み合わせご利用下さい。

## 単日利用プラン

### 1. 時間貸し

7:00~24:00

1,000円/時間

- ・1回あたり最低4時間からご利用頂けます。

## 2. 深夜

1回あたり ¥2,500

<利用可能時間> 00:00～翌7:00

## 3. 1日貸し

1回あたり ¥8,500

<利用可能時間> 7:00～18:00

ご近所プラン

横須賀市にお住まいの方限定プラン。  
レンタルスペースとして、ご友人との集まり、食事会、勉強会、地域の会合など、  
ビジネス目的以外の用途にご利用頂けます。

7:00～24:00

500円/時間（初回登録料不要）

・1回あたり最低4時間からご利用頂けます。

## ご利用時の注意事項

- ・当施設は、無人運営のシェアスペースとなります。
- ・施設清掃はご利用者様にお願いをしております。  
ご利用時間は、準備、片付け、清掃を含んだ時間を設定頂きますようお願い致します。

## ご利用の流れ



### ご利用登録時必要書類

[個人]

- ・身分証明書（現住所が確認出来るもの）
- ・食品衛生責任者となる事が出来る資格を証明する書類

[法人]

- ・代表者様身分証明書（現住所が確認出来るもの）
- ・代表者様の食品衛生責任者となる事が出来る資格を証明する書類
- ・商業登記簿謄本

 アキサポ キッチン

[お問い合わせ]  
アキサポキッチン運営事務局  
E-mail : yokosuka@jectone.co.jp

[運営会社]  
株式会社ジェクトワン  
東京都渋谷区渋谷2-17-1渋谷アクシュ21F